



MINISTERIO
DE EMPLEO
Y SEGURIDAD SOCIAL

SUBSECRETARÍA

S.G. DE TECNOLOGÍAS DE LA
INFORMACIÓN Y COMUNICACIONES

Manual de Usuario de la aplicación scriptAutofirmaTest



Control de versiones

Identificador	
Título	Manual de usuario de la aplicación scriptAutofirmaTest
Responsable	Servicio de Certificación y Firma Electrónica Área de Administración Electrónica S.G. Tecnologías de la Información y las Comunicaciones Ministerio de Empleo y Seguridad Social.
Versión	1.0
Fecha	07.11.2019

Registro de Cambios

Versión	Fecha	Comentario
1.0	07.11.2019	Documento final



Contenido

1	Introducción.....	1
2	Descripción de la aplicación	2
3	Detección de errores.....	5



I Introducción

La aplicación scriptAutofirmaTest permite comprobar si un equipo cumple los requisitos necesarios para utilizar una versión determinada de AutoFirma. Si es posible, permite realizar un test de firma.

La aplicación se puede ejecutar en las siguientes URLs:

Entorno pre-producción: <https://preinterweb.mitramiss.gob.es/scriptAutofirmaTest/>

Entorno producción: <https://expinterweb.mitramiss.gob.es/scriptAutofirmaTest/>




2 Descripción de la aplicación

La aplicación analiza el sistema operativo y el navegador instalados en el equipo del usuario y detecta posibles diferencias con lo soportado por una versión concreta de AutoFirma.

Si el proceso de análisis finaliza correctamente la aplicación mostrará una información similar a la que aparece en la siguiente imagen.

Requisitos para firma electrónica con AutoFirma			
REQUISITO	SOPORTADO	DETECTADO	COMPROBACION
Navegador	Windows	Chrome 78 Más información navegador	Correcto
	Firefox 4 o superiores. Chrome 46 o superiores. IE Explorer 8 o superiores.		
Sistema Operativo	Linux	Windows	Correcto
	Firefox 4 o superiores.		
AutoFirma @firma	@firma	v1.6.5 Más información script	Correcto

Debe tener instalado el programa Autofirma para poder realizar el proceso de firma.
Debe instalar el programa con permisos de administrador.
Puede descargarlo pulsando en la imagen: 

Mediante los enlaces *Más información navegador* la aplicación mostrará información complementaria obtenida desde el navegador:

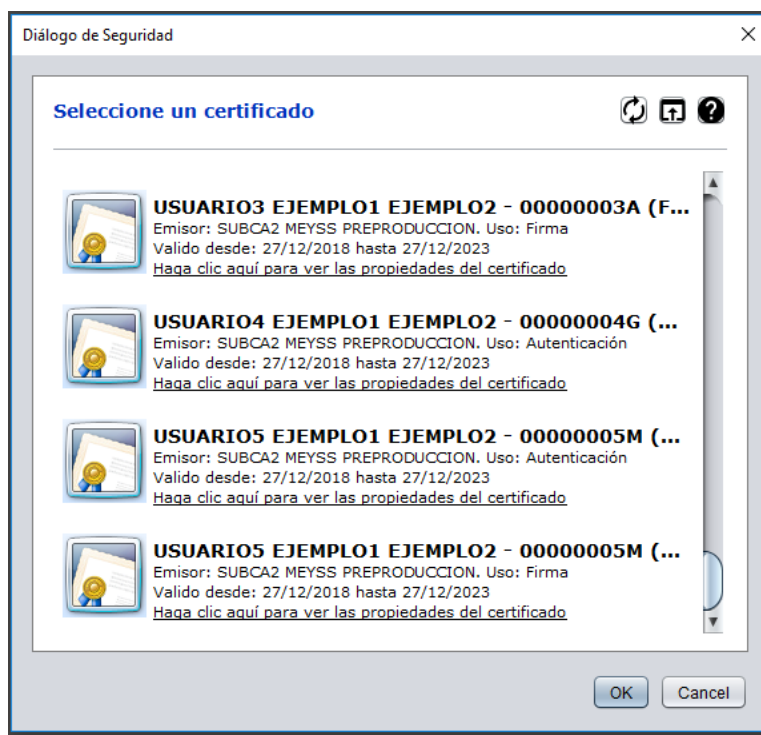
Información de navegador	
Tipo de navegador	Netscape
Versión de navegador	5.0 (Windows NT 10.0; Win64; x64) AppleWebKit/537.36 (KHTML, like Gecko) Chrome/78.0.3904.87 Safari/537.36
Agente de usuario del navegador	Mozilla/5.0 (Windows NT 10.0; Win64; x64) AppleWebKit/537.36 (KHTML, like Gecko) Chrome/78.0.3904.87 Safari/537.36
Plataforma del navegador	Win32
JavaScript	Correcto

Mediante los enlaces *Más Información script* la aplicación mostrará información complementaria sobre el script de AutoFirma:



Información de AutoFirma de @firma	
Componente Cargado	Correcto
Versión script AutoFirma	v1.6.5
Acceso al almacén de certificados del navegador. Al pulsar el botón deberán mostrarse los certificados instalados	Desconocido

El botón *Certificados* mostrará una ventana con los certificados instalados en el equipo:

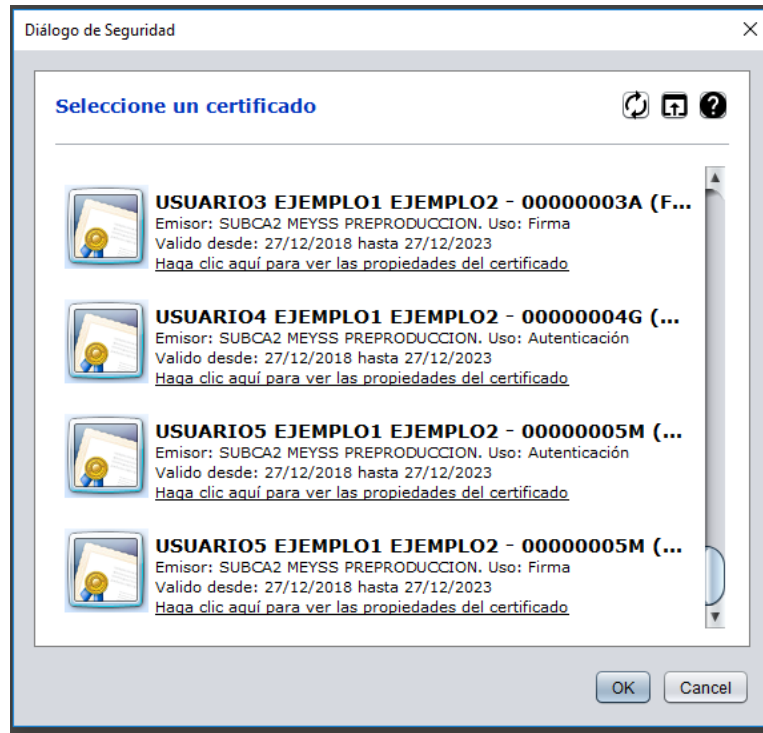


Una vez comprobado el entorno, la aplicación permite realizar un test de firma. Para ello se debe pulsar el botón *Test de firma*.

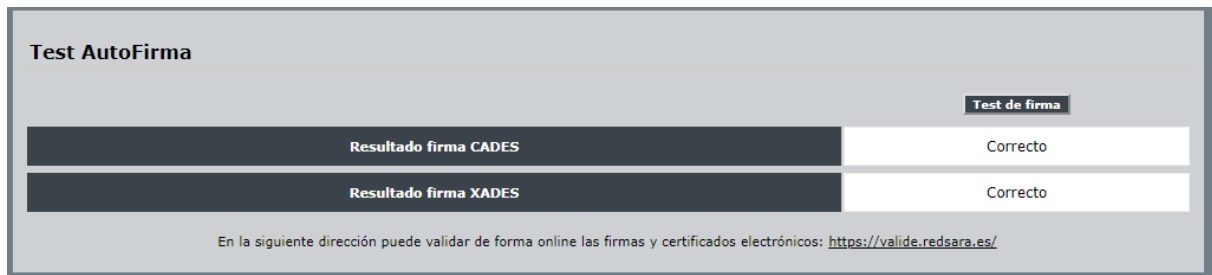
Test AutoFirma	
Resultado firma CADES	Desconocido
Resultado firma XADES	Desconocido

En la siguiente dirección puede validar de forma online las firmas y certificados electrónicos: <https://valide.redsara.es/>

Aparecerá una ventana con los certificados instalados. Se debe seleccionar uno.




Si el test finaliza correctamente la aplicación lo indicará con un mensaje al lado de cada tipo de firma.





3 Detección de errores

Cuando la aplicación detecta diferencias entre las versiones instaladas (sistema operativo, navegador...) y las soportadas por una versión determinada de AutoFirma @firma lo indicará con el mensaje correspondiente.

Requisitos para firma electrónica con AutoFirma			
REQUISITO	SOPORTADO	DETECTADO	COMPROBACION
Navegador	Windows Firefox 4 o superiores. Chrome 46 o superiores. IE Explorer 8 o superiores. Linux Firefox 4 o superiores.	Version no soportada: Mozilla/4.0 (compatible; MSIE 7.0; Windows NT 10.0; WOW64; Trident/7.0; .NET4.0C; .NET4.0E; .NET CLR 2.0.50727; .NET CLR 3.0.30729; .NET CLR 3.5.30729) Más información navegador	Fallo
La version de este navegador no esta soportada. No se garantiza el correcto funcionamiento para esta version de navegador.			
Sistema Operativo	Windows XP, Windows Vista, Windows 7, Windows 8, Windows 10, Ubuntu	Windows	Correcto
AutoFirma @firma	@firma	Ciente JavaScript v1.6.5 Más información MiniApplet	Correcto
<p>Debe tener instalado el programa Autofirma para poder realizar el proceso de firma. Debe instalar el programa con permisos de administrador. Puede descargarlo pulsando en la imagen: </p>			

Aunque la detección de software no soportado no supone que el componente no funcione y sea posible realizar el test de firma, es conveniente ajustar el software instalado en el equipo a lo recomendado para el producto.